

# Inspiron 23

## Quick Start Guide

Guide d'information rapide

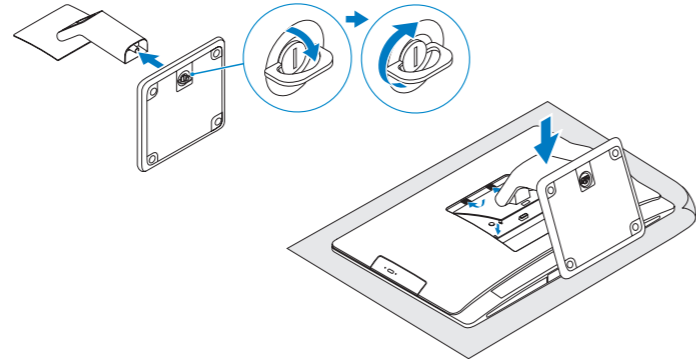
Guia de Início Rápido

Guía de inicio rápido



### 1 Install the stand

Installez le socle | Como instalar o suporte  
Instale el soporte



### 2 Set up the wireless keyboard and mouse

Installez le clavier et la souris sans fil  
Configure o teclado e mouse sem fio  
Configure el teclado y el ratón inalámbricos

See the documentation that shipped with the wireless keyboard and mouse

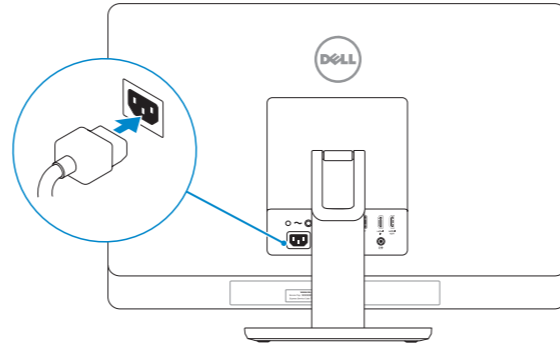
Reportez-vous à la documentation fournie avec le clavier et la souris sans fil

Veja a documentação enviada com o teclado e mouse sem fio

Consulte la documentación que se envía con el teclado y el ratón inalámbricos

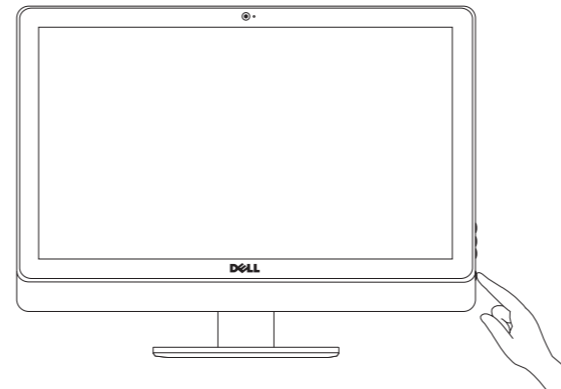
### 3 Connect the power cable

Branchez le câble d'alimentation | Conecte o cabo de alimentação  
Conecte el cable de alimentación



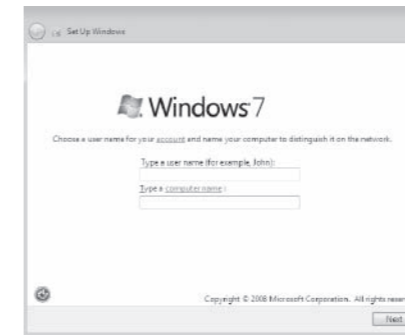
### 4 Press the power button

Appuyez sur le bouton d'alimentation | Pressione o botão liga/desliga  
Pulse el botón de encendido



### 5 Finish Windows setup

Terminez l'installation de Windows | Concluir a configuração do Windows  
Finalice la configuración de Windows



**NOTE:** Do not use @ symbol in your password.

**REMARQUE :** n'utilisez pas d'arobase (@) dans votre mot de passe.

**NOTA:** Não use o símbolo @ na senha.

**NOTA:** No utilice el símbolo @ en su contraseña.

### 6 Explore resources

Explorez les ressources | Explorar recursos

Explore los recursos

Click **Start** → **All Programs** → **Dell Help Documentation**.

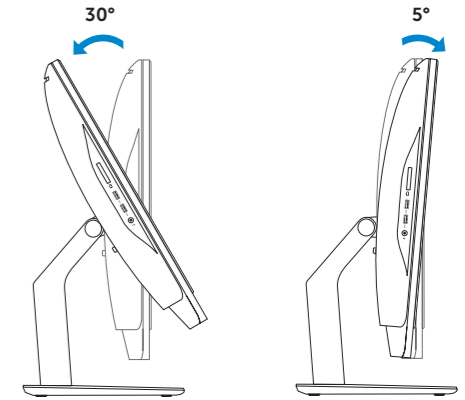
Cliquez sur **Démarrer** → **Tous les programmes** → **Dell Help Documentation**.

Clique **em** → **Todos os programas** → **Documentação de Ajuda da Dell**.

Haga clic en **Inicio** → **Todos los programas** → **Documentación de ayuda de Dell**.

### Tilt

Incliner | Inclinação  
Reclinable



## Product support and manuals

Support produits et manuels  
Suporte ao produto e manuais  
Soporte técnico de productos y manuales

## Contact Dell

Contacter Dell | Entre em contato com a Dell  
Póngase en contacto con Dell

## Regulatory and safety

Réglementations et sécurité  
Normatização e segurança  
Normativa y Seguridad

## Regulatory model

Modèle réglementaire | Modelo regulamentar  
Modelo normativo

## Regulatory type

Type réglementaire | Tipo regulamentar  
Tipo normativo

## Computer model

Modèle de l'ordinateur | Modelo do computador  
Modelo de equipo

[dell.com/support](http://dell.com/support)

[dell.com/support/manuals](http://dell.com/support/manuals)

[dell.com/contactdell](http://dell.com/contactdell)

[dell.com/regulatory\\_compliance](http://dell.com/regulatory_compliance)

**W10C**

**W10C001**

**Inspiron 23 Model 5348**

## Información para NOM, o Norma Oficial Mexicana

La información que se proporciona a continuación se mostrará en los dispositivos que se describen en este documento, en conformidad con los requisitos de la Norma Oficial Mexicana (NOM):

### Importador:

Dell Mexico S.A. de C.V.  
AV PASEO DE LA REFORMA NO 2620 PISO 11  
COL. LOMAS ALTAS  
MEXICO DF CP 11950

### Modelo

Voltaje de alimentación	W10C 100 V CA–240 V CA
Frecuencia	50 Hz–60 Hz
Consumo de corriente de entrada	2,60 A
País de origen	Hecho en China y Brasil

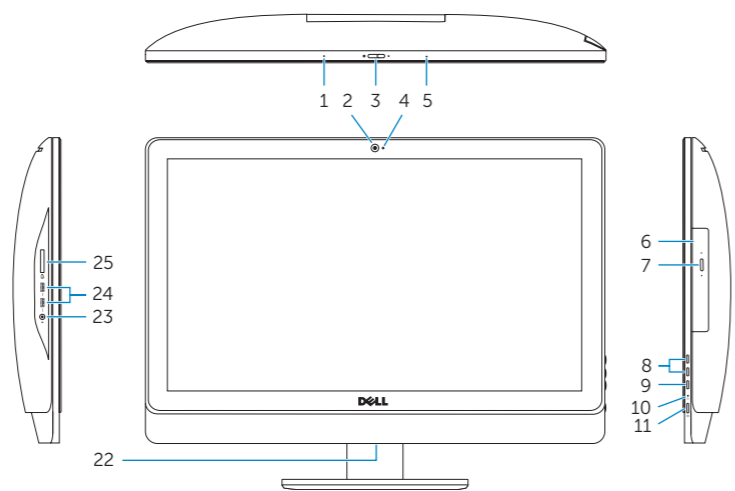
© 2014 Dell Inc.  
© 2014 Microsoft Corporation.



Printed in China.  
2014-05

## Features

Caractéristiques | Recursos | Funciones



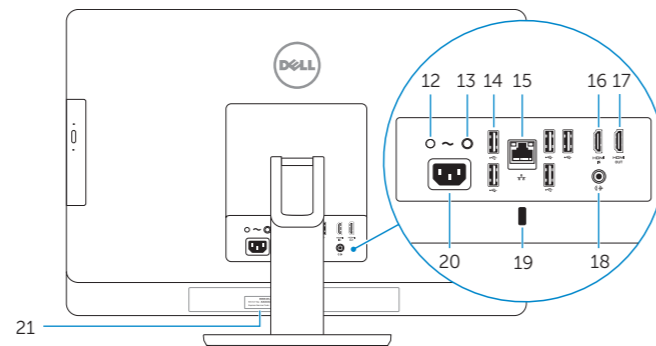
1. Left microphone
2. Camera
3. Camera-cover latch
4. Camera-status light
5. Right microphone
6. Optical drive
7. Optical-drive eject button
8. Brightness control buttons (2)
9. Input source selection button
10. Hard-drive activity light
11. Power button
12. Power supply light
13. Power supply diagnostic button

14. USB 2.0 ports (5)
15. Network port
16. HDMI-in port
17. HDMI-out port
18. Audio-out port
19. Security-cable slot
20. Power port
21. Service Tag
22. Regulatory label
23. Headset port
24. USB 3.0 ports (2)
25. Media-card reader

1. Microfone esquerdo
2. Câmera
3. Trava da tampa da câmera
4. Luz de status da câmera
5. Microfone direito
6. Unidade ótica
7. Botão de ejeção da unidade ótica
8. Botões de controle de brilho (2)
9. Botão de seleção de fonte de entrada
10. Luz de atividade do disco rígido
11. Botão liga/desliga
12. Luz da fonte de alimentação
13. Botão de diagnósticos da fonte de alimentação

14. Portas USB 2.0 (5)
15. Porta de rede
16. Porta de entrada HDMI
17. Porta de saída HDMI
18. Porta de saída de áudio
19. Encaixe do cabo de segurança
20. Conector de energia
21. Service Tag (Etiqueta de serviço)
22. Etiqueta normativa
23. Porta para fone de ouvido
24. Portas USB 3.0 (2)
25. Leitor de cartão de mídia

1. Micrófono izquierdo
2. Cámara
3. Pestillo de la tapa de la cámara
4. Indicador luminoso de estado de la cámara
5. Micrófono derecho
6. Unidad óptica
7. Botón de expulsión de la unidad óptica
8. Botones de control de brillo (2)
9. Botón de selección de fuente de entrada
10. Indicador luminoso de actividad de la unidad del disco duro
11. Botón de encendido
12. Indicador luminoso de la fuente de alimentación
13. Botón de diagnóstico de la fuente de alimentación
14. Puertos USB 2.0 (5)
15. Puerto de red
16. Puerto HDMI de entrada
17. Puerto HDMI de salida
18. Puerto de salida de audio
19. Ranura del cable de seguridad
20. Puerto de alimentación
21. Etiqueta de servicio
22. Etiqueta regulatoria
23. Puerto de audífonos
24. Puertos USB 3.0 (2)
25. Lector de tarjetas multimedia



1. Microphone de gauche
2. Caméra
3. Loquet du cache de la caméra
4. Voyant d'état de la caméra
5. Microphone de droite
6. Lecteur optique
7. Bouton d'éjection du lecteur optique
8. Boutons de commande de la luminosité (2)
9. Bouton de sélection de la source d'entrée
10. Voyant d'activité du disque dur
11. Bouton d'alimentation
12. Voyant d'alimentation
13. Bouton de diagnostic d'alimentation
14. Ports USB 2.0 (5)
15. Port réseau
16. Port d'entrée HDMI
17. Port de sortie HDMI
18. Port de sortie audio
19. Emplacement pour câble de sécurité
20. Port d'alimentation
21. Étiquette de numéro de série
22. Étiquette de conformité aux normes
23. Port pour casque
24. Ports USB 3.0 (2)
25. Lecteur de carte mémoire